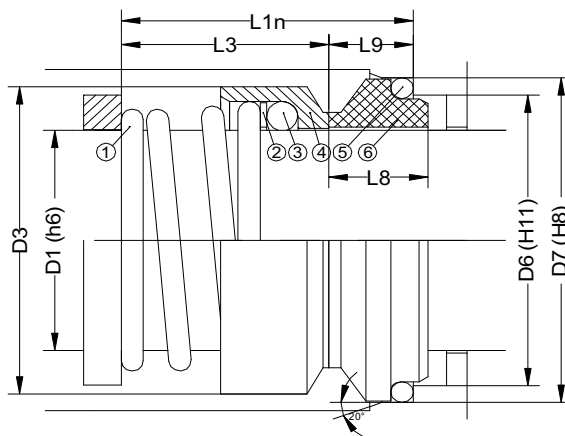


SI

Sellos Mecánicos

SI-102



Especificaciones

- Sello Simple
- No Balanceado
- Resorte Cónico
- Uni-direccional

Limites operativos

- $d1 = 10 - 80 \text{ mm}$
- $p1 = 1.0 \text{ Mpa (10 Bar)}$
- $t = -40 +205 \text{ }^\circ\text{C}$
- $Vg = 10 \text{ m/s}$

Materiales

- **Cara Rotativa:**
Acero CrMo
- **Cara Estacionaria:**
Carbon Grafito (Impreg. Con Resina)
- **Resortes y partes metálicas:**
AISI 316, 316Ti
- **Sellos Secundarios**
NBR, FPM, EPDM

Asientos Estacionarios

- G13

Item	Descripción	Item	Descripción
1	Resorte	4	Cara Rotativa
2	Arandela	5	O´ring
3	O´ring	6	Cara Estacionaria

D1	D3	D6	D7	L1n	L3	L8	L9
10	19	15,5	19,2	22,6	15,5	9	7,1
12	21	17,5	21,6	23,6	16	10	7,6
14	23	20,5	24,6	24,1	16,5	10	7,6
15	24	20,5	24,6	--	--	11	8,6
16	26	22	28	27	18	11,5	9
18	29	24	30	29,5	19,5	12,5	10
20	31	29,5	35	31,5	22	12,5	9,5
22	33	29,5	35	31	21,5	12,5	9,5
24	35	32	38	33	23,5	12,5	9,5
25	36	32	38	36	26,5	12,5	9,5
28	40	36	42	37,5	26,5	14	11
30	43	39,2	45	37,5	26,5	14	11
32	46	42,2	48	39,5	28,5	14	11
33	47	44,2	50	--	28,5	--	--
35	49	46,2	52	40	28,5	14,5	11,5
38	53	49,2	55	45	33,5	14,5	11,5
40	56	52,2	58	47,5	36	14,5	11,5
42	59	53,3	62	52,3	38	17	14,3
43	59	53,3	62	--	38,5	--	--
45	61	55,3	64	53,8	39,5	17	14,3
48	64	59,7	68,4	60,3	46	17	14,3
50	66	60,8	69,3	59,3	45	17	14,3
53	69	63,8	72,3	--	47	--	--
55	71	66,5	75,4	64,3	49	18	15,3
58	76	69,5	78,4	70,3	55	18	15,3
60	78	71,5	80,4	70,3	55	18	15,3
63	83	74,5	83,4	--	55	--	--
65	84	76,5	85,4	70,3	55	18	15,3
68	88	82,7	91,5	71	55	19	16
70	90	83	92	72,3	57	18	15,3
75	98	90,2	99	77,3	62	18	15,3
80	100	95,2	104	78,1	61,8	19	16,3